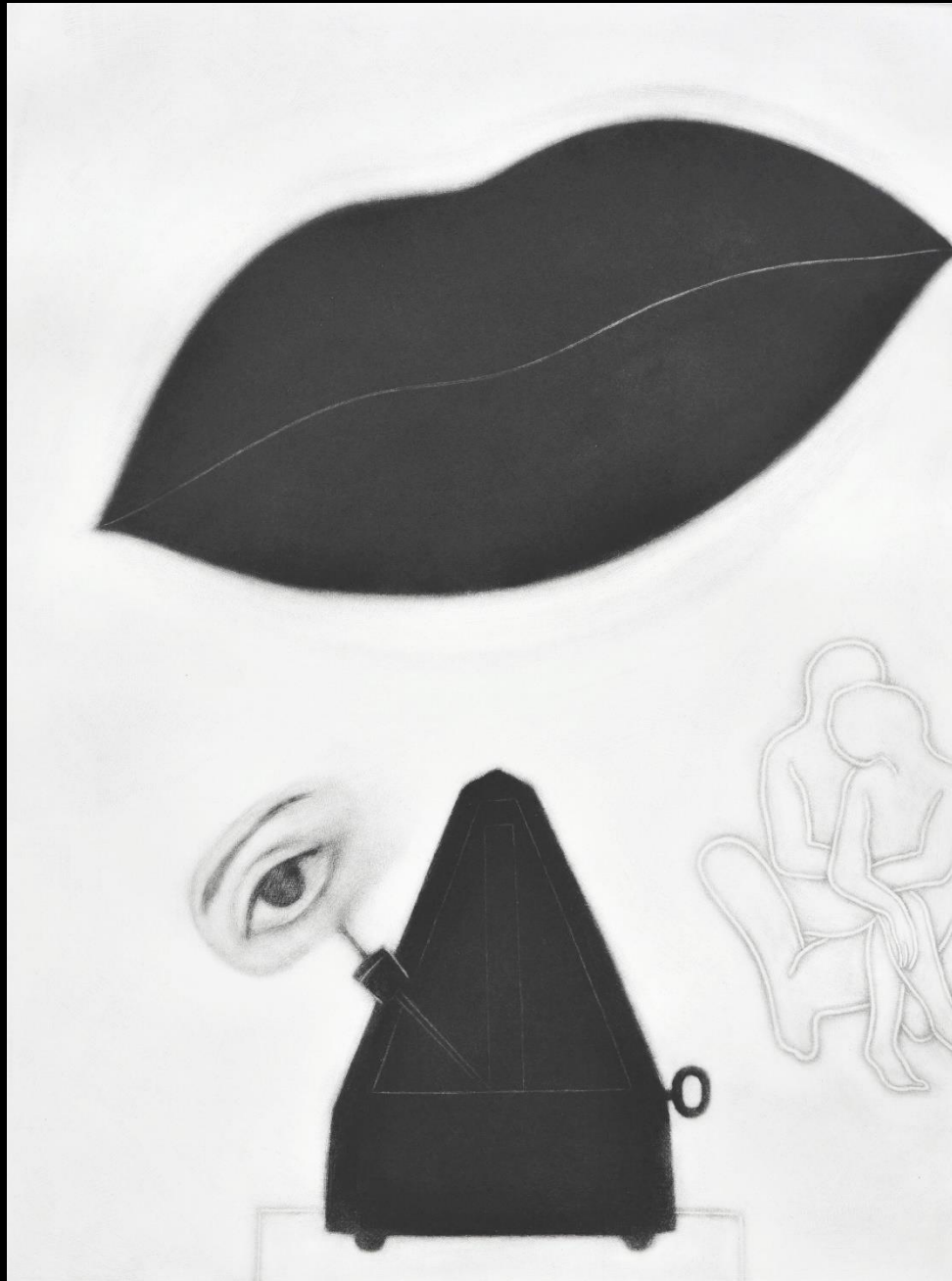


182X257mm



「不確定の部屋—マン・レイの恋人たちの時間」 メゾチント 66.0 x 49.5cm 2021



「白い間—不確定性の部屋 4」 メゾチント 65.5x49.5cm 2020

「不確定性の部屋—ダリの時間がとけていく」 メゾチント 65.5x49.5cm 2021

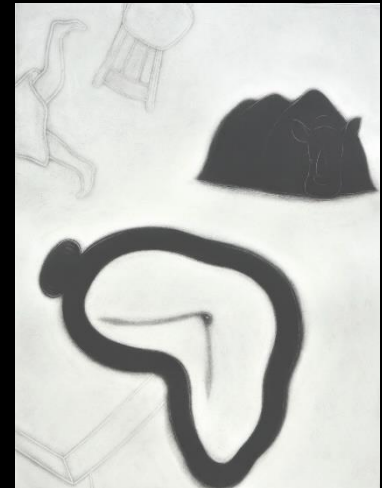
SAKAZUME Atsuo

9 — 17. Octobre .2021

- Ténèbres blanches numériques -



GALERIE SUIRAN



182X257mm

世の中 右も左もデジタル化。デジタルな情報が洪水のように溢れ、その波に飲み込まれているような状況です。虚実ないまぜ、フェイクニュースあり、加工変形された映像あり、バーチャルリアリティーの仮想空間が現出する。ビッグデータという怪物が世の中を振り回している。

あらゆることが「見えている」「見えていない」「見えていない」。興味関心のあるものだけを拾い集め、自分の世界に閉じこもっているような有りようになっているのでは？

現在位置を「デジタルの白い闇」と捉え、「漆黒の闇」を表現するメゾチントのささくれだった下地を削り取って「白い闇」「そこにある」は「そこにない」不確定性の時空を表現したいと思っている。

インターネット社会の暗喩をテーマにした「ネットシリーズ」も併せて展示します。

坂爪厚生



「カメレオンを飼う」メゾチント 62.5x49.5cm ed.35 2008

2021年画廊企画 PART9

メゾチント：銅版画の世界> 坂爪厚生展

— デジタルの白い闇 —

2021年10月9日[土]—17日[日]

am10:30 - pm7:00(火曜休廊：最終日 pm5:00)

SAKAZUME Atsuo Profile

1941 群馬県生まれ/'65 京都大学工学部卒業/'73 日本版画協会会友賞/現代美術選抜展(文化庁主催)/今日の作家'73 展(横浜市民ギャラリー)/'74 版画グランプリ展グランプリ ('71、'73 年賞候補)/第2回ニューハンプシャー国際グラフィック展 審査委員賞/'75 京展 須田賞['82 京展賞]/'77 アート・ナウ'77(兵庫県立近代美術館)/'80 1980 日本の版画(栃木県立美術館)/'83 第2回バルナ国際版画ビエンナーレ展(ブルガリア)作品買上げ/'84 イベザ国際版画展(スペイン)/現代日本版画展(大英博物館)/'85 第16回リュブリアナ国際版画ビエンナーレ展(ユーゴスラヴィア)/'87 現代版画'87(松涛美術館)/'88 88 年度文化庁作品買上げ/第11回グレンヘン国際版画トリエンナーレ展(スイス)/'95 京都の美術「昨日、きょう、明日16」-坂爪厚生、深見陶治展—(京都市美術館)/'97 クラコフ国際版画トリエンナーレ作品買上げ/'97 第5回ギョウル国際ドローイング・版画展(ハンガリー)/'04 坂爪厚生展[西本コレクション](福岡市美術館)/'05 文化庁海外特別派遣でオランダにて研修、ユトレヒトG A Uにて作品展/'07 Prints Tokyo 2007 賞候補/"From Kyoto to Krakow" 展(クラクフ:ポーランド) <キュレーターとして参画>/'08 日本・アメリカ国際版画展(京都市美術館)/"Magical Japan Print Exhibition"(ポーランド)/'09 浜口陽三生誕 100 年記念銅版画大賞展入賞/'10 日本・ポーランド国際版画展(京都市美術館)/'11 クラコフ国際版画トリエンナーレ/'12 日本・英国国際版画展(京都市美術館)/'14 日本・オーストラリア国際版画展(京都市美術館)/'15 現代日本版画展(ドロブニク美術館:クロアチア)/'17 第8回スプリット国際版画展(クロアチア)[個展]画廊翠鸞(前橋)/養清堂画廊(銀座)/その他 [現在] 日本版画協会会員/京都芸術大学非常勤講師(2020~)[その他]愛知県立芸術大学芸術学部非常勤講師(1992~1997)/京都造形芸術大学非常勤講師(2006~2013)[パブリックコレクション]京都市美術館/京都国立近代美術館/京都文化博物館/大阪府現代美術センター/東京都現代美術館/群馬県立近代美術館/福岡市美術館/栃木県立美術館/愛知県立美術館/大分県立美術館/いわき市美術館/青梅市美術館/大英博物館/スミソニアン博物館/米ポर्टランド美術館/その他

画廊翠鸞
GALERIE SUIRAN

371-0801 群馬県前橋市文京町 1-47-1
TEL.027-223-6311 Em.suiran@suiran.com
URL.http://suiran.com/

